

# VERANO 2010

12  
**enEDITORIAL**  
En punto de la bienvenida a Patek Philippe

14  
**enFORO**  
Respondemos a las preguntas  
de los aficionados

16  
**enREPORTAJE**  
Las damas primero

18  
**enDETERMINANTE**  
Para todo propósito

20  
**enTENDENCIA**  
Amor automático

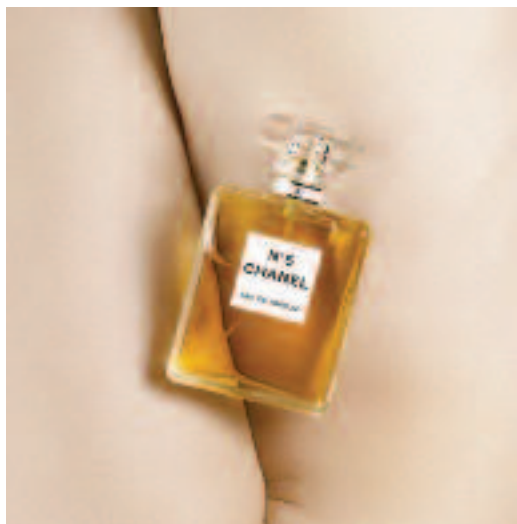
22  
**enHISTORIA**  
El renacimiento de un clásico

24  
**enCURIOSIDAD**  
Distinguida geometría

26  
**enINDUSTRIA**  
XX edición del SIHH



16



24



26

# VERANO 2010



## ennovidades

96 distintos relojes presentados en el SIHH

28

Audemars Piguet

29

A. Lange & Söhne y Baume & Mercier

30

Cartier y Greubel Forsey

31

Girard-Perregaux

32

International Watch Co. Schaffhausen

33

Jaeger-LeCoultre

34

Jean Richard y Montblanc

35

Panerai y Parmigiani

36

Piaget y Richard Mille

37

Roger Dubuis y Vacheron Constantin

# VERANO 2010



38

38

## ENMONUMENTO

Las lejanas horas de una emperatriz

40

## ENDESTINO

Las Maldivas, el reino del agua

42

## ENDIALOGO

Lorena Ochoa, espíritu preciso

44

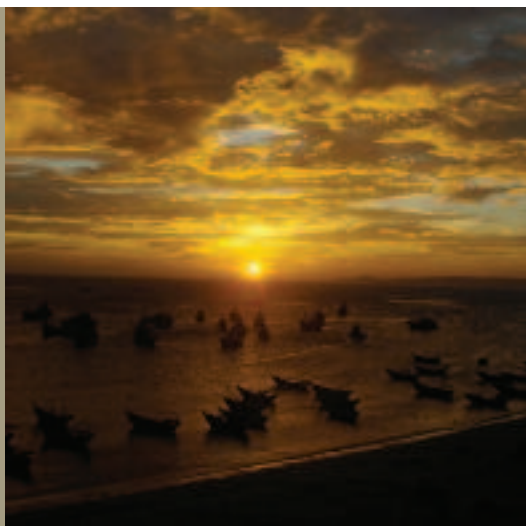
## ENLECTURA

De magos y sueños

46

## ENINSPIRACION

Tiempo de feminidad



40

48

## ENTRIVIA

40 años del cuarzo

50

## ENGLOSARIO

Familiarícese con algunos términos relojeros

52

## ENOTOÑO

Adelanto del próximo ejemplar



44